

**Красота камня заканчивается там,
где начинается холод !**

+38 (066) 627-03-22

+38 (067) 627-03-22

+38 (093) 627-03-22

e-mail: teplahata.pro@gmail.com

www.teplahata.pro

Термопанели



ТеплаХата

Монтаж. Как правильно?



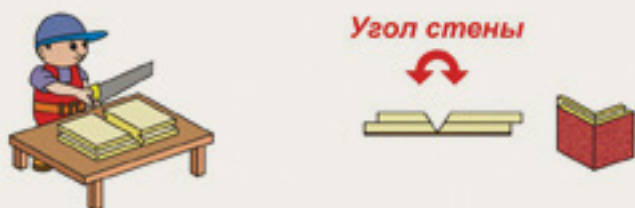
1. Подготовительные работы – грунтование стен и отбивка уровня первого ряда панелей

Монтаж осуществляется на любую поверхность – газоблок, пеноблок, кирпич, дерево, ракушечник.

На поверхность стен наносится грунтовка «Тепла Хата». Монтируется планка в строго горизонтальном положении, отбивающая уровень нижнего ряда панелей.

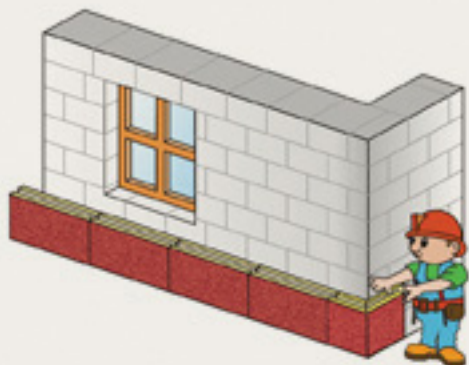
2. Монтаж первого ряда термопанелей

На тыльную сторону плиты наносится пенополиуретановая монтажная пена, таким образом, чтобы плита была поделена на три и более замкнутых ячеек. Ширина клеевого шва должна составлять около 3 см. Через 3-5 мин после нанесения монтажной пены плита приклеивается к стене.



3. Монтаж углового элемента

С тыльной стороны панели при помощи горячей струны или ножовки делается выборка в пенопласте (дорезая пенопласт до покрытия с мраморной крошкой) под необходимым углом, плита загибается и приклеивается к стене.



**Красота камня заканчивается там,
где начинается холод !**

+38 (066) 627-03-22

+38 (067) 627-03-22

+38 (093) 627-03-22

e-mail: teplahata.pro@gmail.com

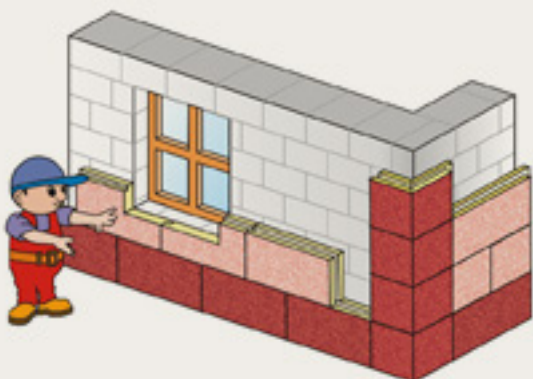
www.teplahata.pro

Термопанели



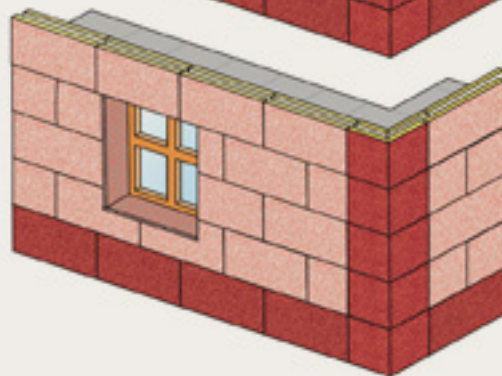
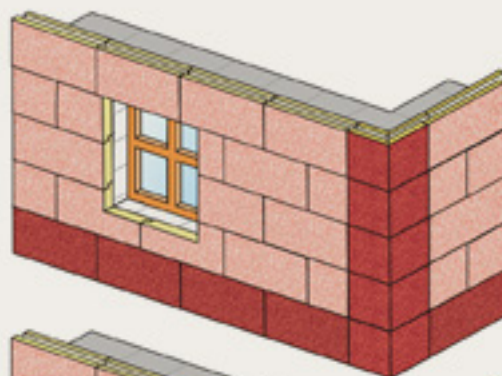
ТеплаХата

Монтаж. Как правильно?



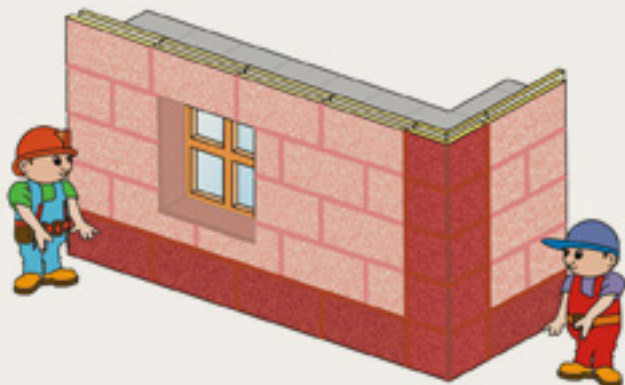
4. Монтаж последующих рядов термопанелей

Плиты укладываются последовательно, горизонтальными рядами снизу вверх, слева направо и располагаются по принципу кирпичной кладки или друг над другом.



5. Утепление откосов

Утепление откосов осуществляется по аналогии с монтажом угловых элементов или накладной оконного обрамления на основную термопанель.



6. Монтаж декоративного профиля

На ваш выбор предлагается пластиковый Т-образный профиль, устанавливаемый в стыки плит на специальный клей «Тепла Хата».